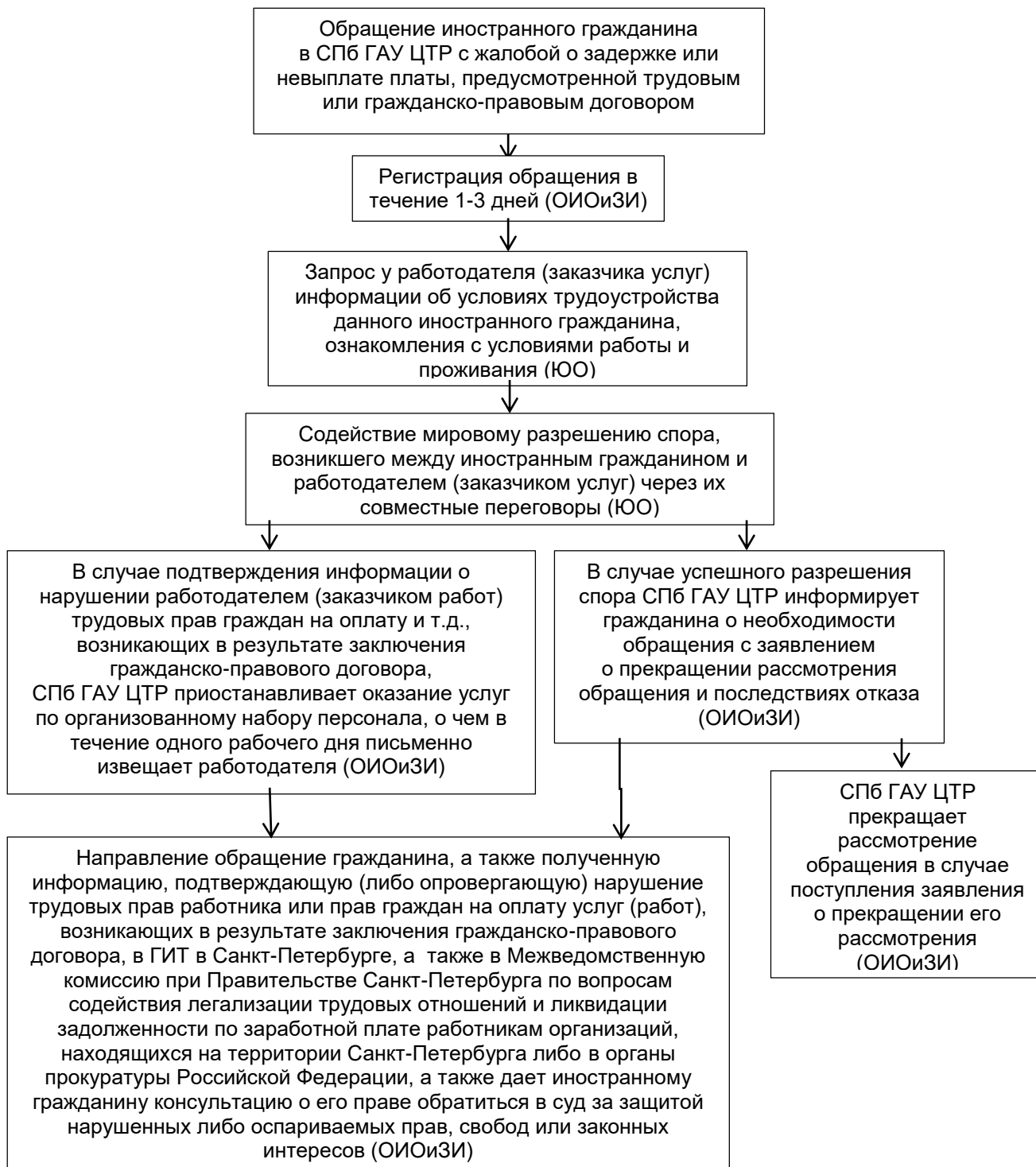


**Блок-схема рассмотрения обращений иностранных граждан в Санкт-Петербургском государственном автономном учреждении «Центр трудовых ресурсов», содержащих жалобы на недобросовестное выполнение трудовых обязательств работодателями или заказчиками услуг (работ)**



Сокращения: ОИОиЗИ – отдел информационного обеспечения и защиты информации  
ЮО – юридический отдел